

PROGRAMA ESCOLAR FEDA MADRID

1. Prólogo

FEDA Madrid es una escuela alemana de formación profesional acreditada por el Ministerio Federal de Relaciones Exteriores y la Conferencia de los Ministros de Educación y Cultura de la República Federal de Alemania y pertenece a la red de 140 escuelas alemanas en el extranjero que cuentan con el apoyo personal, financiero y pedagógico de la Central para los Centros Docentes en el Extranjero (ZfA) en colaboración con los estados federales alemanes. Desde hace más de 30 años, y en colaboración con la Cámara de Comercio Alemana para España (AHK) y actualmente 50 empresas multinacionales alemanas, FEDA Madrid imparte formación empresarial dual en el idioma alemán desde 1982. Actualmente estamos formando en las siguientes ramas:

Formación dual en alemán

- Técnico en Gestión Industrial en Madrid
- Técnico en Transporte y Logística en Madrid
- Técnico en Hostelería en Tenerife
- Técnico en Comercio Exterior y Mayorista en Valencia (previsto para 2019/20)

Formación dual en español

- Técnico en Actividades Comerciales Madrid, Sevilla y Elche
- Técnico en Gestión Comercial Minorista
- Técnico en Mecatrónica en Madrid

La base de nuestras acciones pedagógicas y organizativas es nuestro ideario. En el ideario hemos formulado nuestros principios básicos, nuestra imagen propia y nuestra visión realista de la escuela. El ideario constituye la base y el marco de nuestras estrategias, objetivos y acciones operativas. Todas las medidas y cambios que emprendamos en el futuro deben medirse con nuestro ideario.

Por esta razón hemos desarrollado nuestro programa escolar en línea con los cinco campos de acción de nuestro ideario. Nuestro programa escolar debe ser pragmático y práctico, una revisión de la situación actual y una mirada al futuro, a metas cercanas y lejanas. Es una herramienta de trabajo que acompaña y guía el proceso de desarrollo escolar. En nuestro programa escolar queremos presentar nuestras características especiales, es decir, los aspectos que nos caracterizan y distinguen y que son de especial importancia para nosotros. De esta forma, el programa escolar puede ser una guía y un listón para todos los que participan en el desarrollo escolar, un instrumento de evaluación que nos permita controlar nuestro progreso.

El programa escolar se elaboró en una reunión del 18 de enero de 2019 con la participación de toda la comunidad escolar (alumnos, profesores, dirección de la escuela, administración, Junta Directiva) y luego fue revisado en su redacción por el grupo directivo de la gestión de la calidad pedagógica (PQM). La aprobación formal del programa escolar tuvo lugar en los distintos organismos durante el segundo semestre de 2018/19.

Para ello representa a la comunidad escolar:

Bernd Hullerum
Presidente de la Junta Directiva

Ingo Winter
Director

Christoph Weissbach
Coordinador de PQM

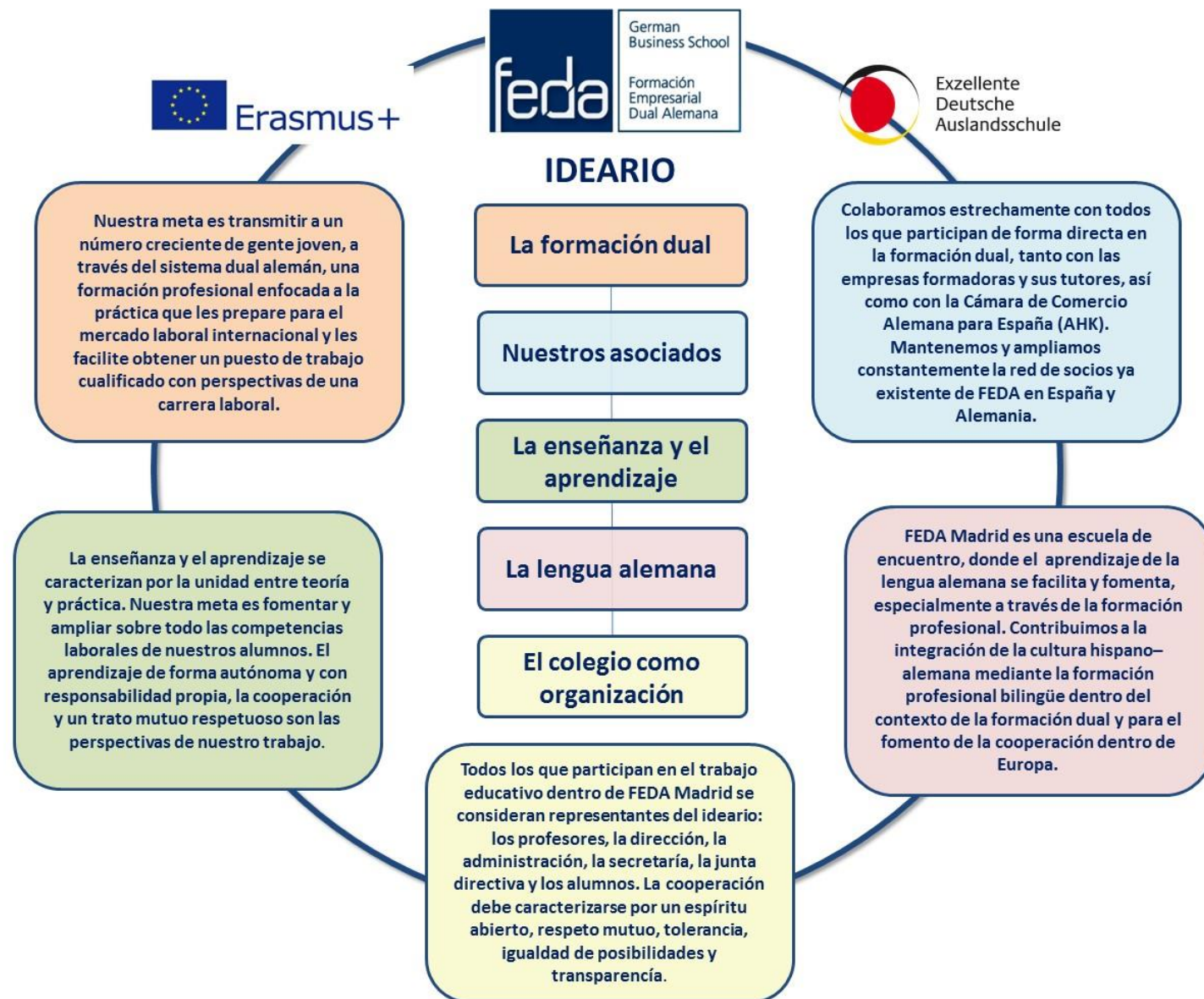
Dr. Christian Amtsberg
Coordinador FP Dual Comercio
Coordinador de PQM

Juan Seoane
Director Administración y Finanzas

Representación de estudiantes firman en una hoja aparte.

Madrid, 01.07.2019

2. Ideario de FEDA Madrid



3. Medidas derivadas del ideario

La formación dual

Nuestro objetivo es proporcionar a un número cada vez mayor de jóvenes una formación profesional orientada a la práctica, basada en el sistema dual alemán, para prepararlos para el mercado laboral nacional e internacional y permitirles ocupar con éxito un puesto de trabajo cualificado con perspectivas de desarrollo profesional.

Rama-D	Rama-E
<ul style="list-style-type: none">• Eventos informativos regulares en escuelas alemanas en el extranjero y escuelas de “Pasch” en España, escuelas públicas de idiomas, escuelas en Alemania, asociaciones e instituciones• FEDA Madrid acompaña y apoya a los candidatos a la formación en el proceso de solicitud en las empresas.• Los graduados reciben información sobre su solicitud en el mercado laboral español• Oferta de tres idiomas extranjeros: inglés, alemán, español	<ul style="list-style-type: none">• Orientación de la formación dual en el comercio minorista hacia las necesidades de las empresas de formación (o del mercado laboral español) mediante una formación modular y complementaria.• Oferta de formación para convertirse en vendedor minorista como oportunidad de carrera para los graduados del curso de formación de vendedores.• Eventos informativos periódicos en escuelas de educación de adultos en España• Oferta de dos idiomas extranjeros: alemán, inglés
<ul style="list-style-type: none">• Apoyo intensivo por las empresas formadoras en la contratación de candidatos adecuados• Trabajo intensivo de relaciones públicas para destacar las ventajas de la formación profesional dual alemana (redes sociales, mailings, inclusión de antiguos alumnos, jornadas de puertas abiertas, notas de prensa, portales de empleo de la agencia de empleo)• Los alumnos de FEDA Madrid participan en eventos de relaciones públicas e información• Participación de FEDA Madrid en ferias de orientación profesional en Alemania y España• Participación de los alumnos en el proyecto Erasmus+ de cualificación para el mercado laboral europeo• Realización de estudios de mercado profesional para el desarrollo del perfil del centro (FEDA 2020)• Introducción de nuevas profesiones formativas y establecimiento de nuevas delegaciones de FEDA Madrid (Tenerife, Sevilla, Elche, Valencia).• La cualificación profesional alemana abre la puerta al mercado laboral alemán.	

Nuestros colaboradores

Trabajamos de forma intensiva y estrecha con aquellos que están directamente implicados en la formación profesional, como las empresas formadoras y sus tutores, o la Cámara de Comercio Alemana para España. Mantenemos y ampliamos constantemente la red existente de nuestros socios locales en Madrid y en toda España, así como en Alemania.

Rama-D	Rama-E
<ul style="list-style-type: none">• Difusión de ofertas formativas a través de la Asociación alemana de las Cámaras de Comercio e Industria (DIHK), para dar a conocer la formación dual en España entre las Cámaras de Comercio e Industria y las empresas alemanas.• Escuelas alemanas en el extranjero/Escuelas españolas con perfil alemán: Eventos informativos sobre programas de formación dual para alumnos, padres y profesores, participación en ferias educativas, organización anual de un concurso empresarial para alumnos, jornadas de puertas abiertas, organización de días de prueba y prácticas para las partes interesadas.• Cooperación a nivel mundial con las escuelas alemanas de las de formación profesional dual: Desarrollo educativo en el marco de eventos suprarregionales de capacitación, cooperación en el área de la digitalización, creación de una plataforma de aprendizaje común, creación de una imagen externa común con la participación de la Oficina Central de Escuelas en el Extranjero (ZfA).• Cooperación con universidades: prácticas en la rama de enseñanza para estudiantes en curso de maestría en Educación Empresarial y prácticas en administración	<ul style="list-style-type: none">• Reuniones periódicas de <i>feedback</i> individual entre FEDA Madrid, formadores y alumnos• Plan de acción para mejorar la calidad de la parte escolar de la formación dual en comercio minorista en un grupo de trabajo FEDA Madrid/empresas formadoras• Participación de FEDA Madrid en la formación de tutores de la Cámara de Comercio Alemana para España
<ul style="list-style-type: none">• Cooperación regular entre los actores la Cámara de Comercio Alemana para España/Empresas/FEDA Madrid con la participación de los alumnos.• Embajada de Alemania y otras instituciones alemanas: Cooperación en la promoción de la formación dual en el país de acogida• Cooperación con el Servicio Español para la Internacionalización de la Educación (SEPIE) y escuelas alemanas asociadas en el marco del proyecto ERASMUS+• Cooperación con las autoridades educativas regionales y nacionales españolas en materia de convalidación de cursos de formación	

La Enseñanza y el aprendizaje

La enseñanza y el aprendizaje deben estar determinados por la unidad de la teoría y la práctica. Estamos trabajando en el desarrollo y la promoción de las competencias profesionales de los alumnos en particular. Aprendizaje independiente y responsable, acción cooperativa e interacción respetuosa son las perspectivas de nuestro trabajo.

Rama-D	Rama-E
<ul style="list-style-type: none">• Según el temario, además de la práctica alemana, también se presenta la práctica española en las clases.• En las clases se enseñan técnicas de aprendizaje y de trabajo.• Los alumnos tienen en cuenta los diferentes progresos de aprendizaje y los diferentes niveles de la lengua en los grupos de aprendizaje de las lecciones de la asignatura.• Los estudiantes pueden trabajar en temas de forma autónoma dentro de un cierto período de tiempo.• Los alumnos se hacen cargo de parte de la planificación de las visitas y eventos de la empresa en el marco del proyecto Erasmus+.• FEDA Madrid permite un alto nivel de cooperación entre estudiantes y profesores a través de clases reducidas.	<ul style="list-style-type: none">• Los docentes conocen los procesos operativos a través de breves prácticas en las empresas de formación.• Reunión anual de los profesores de Madrid, Sevilla y Elche para coordinar el currículo interno de la escuela e intercambiar métodos de aprendizaje independiente y autónomo.• Base de datos conjunta de las delegaciones de Madrid, Elche y Sevilla con unidades didácticas• Trabajo de proyecto sobre el tema de marketing y desarrollo de un plan de negocios
<ul style="list-style-type: none">• En el marco de las reuniones con los tutores y de las conversaciones individuales con las empresas formadoras, los contenidos de la parte escolar de la formación se coordinan con la formación en la empresa.• Los alumnos introducen en las clases ejemplos de la formación práctica en la empresa.• Los alumnos pueden conocer los procesos operativos especiales en el marco de visitas a empresas y conferencias de especialistas.• Los estudiantes evalúan de forma regular a los profesores con respecto a las clases.• FEDA ofrece a los alumnos medidas de apoyo individualizadas.• El régimen interno es la base para una interacción respetuosa entre ellos.	

La lengua alemana

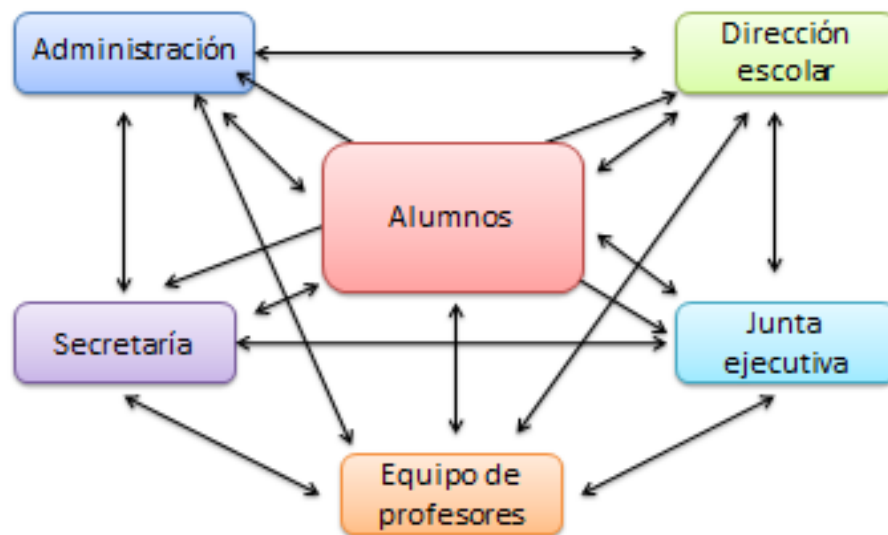
FEDA Madrid es una escuela de encuentro que permite y promueve el aprendizaje de la lengua alemana, especialmente en relación con la formación profesional. A través de la formación profesional dual bilingüe, contribuimos a la integración de la cultura española y alemana en el contexto de la formación profesional dual y a la promoción de la cooperación en Europa.

Rama-D	Rama-E
<ul style="list-style-type: none">• Enseñanza continua en alemán de casi todas las asignaturas• Enseñanza del alemán como lengua extranjera (DaF) a alumnos que aún no han alcanzado el nivel B2.• Preparación para el Diploma de Alemán Nivel II "Deutsches Sprachdiplom (DSD)" (B2/C1)• Cada año hay un concurso de negocios para estudiantes de lengua alemana para que nuestros aprendices puedan conocer a estudiantes de escuelas alemanas en el extranjero y de escuelas españolas con un perfil alemán.	<ul style="list-style-type: none">• Más del 25% de las clases son de alemán como lengua extranjera (DaF).• Preparación para el Diploma de Alemán Nivel I "Deutsches Sprachdiplom (DSD)" (A2/B1)• El curso de alemán como lengua extranjera DaF tiene como objetivo el desarrollo de la competencia comunicativa para la vida diaria y el trabajo.• El curso de alemán como lengua extranjera DaF transmite competencias regionales y culturales.• Películas y música en lengua alemana en clase• Visitas conjuntas a eventos culturales relacionados con Alemania• Creación de una mediateca (libros, películas, música alemanes)
<ul style="list-style-type: none">• Participación conjunta en el proyecto Erasmus+ (participación en una escuela de formación profesional alemana, eventos culturales, conocer el mundo laboral y la vida cotidiana en Alemania).	

La escuela como organización

Los que trabajan en el ámbito de la educación en la FEDA, los profesores, la dirección de la escuela, la administración y secretaría, el consejo escolar y los alumnos se consideran a sí mismos como portadores del ideario. Su cooperación se caracteriza por el espíritu abierto, el respeto mutuo, la tolerancia y la acción cooperativa y transparente.

Interdependencia de la comunidad escolar



Rama-D	Rama-E
<ul style="list-style-type: none"> • En las clases técnicas, el ideario de la escuela se trata junto con los idearios y los valores en las empresas. • Los delegados de clase están activamente involucrados en la cooperación de aprendizaje de la AHK España. 	<ul style="list-style-type: none"> • La misión de la escuela es tematizada y visualizada por los alumnos en las clases de formación profesional.
<ul style="list-style-type: none"> • Nuestro ideario está expuesto claramente visible para todos en el área de entrada de la escuela. • Toda la comunidad escolar participa en el proceso de desarrollo escolar. • La dirección de la escuela pide evaluaciones sobre la organización de la escuela. • Los miembros de la comunidad escolar representan los valores y objetivos de la misión en eventos externos y en cooperación con los socios del sistema educativo dual. • Compromiso social externo (proyecto social en colaboración con DS Nairobi y la Escuela Starkids) con la participación de los aprendices y, si es necesario, de las empresas de formación. • El consejo escolar y la dirección ampliada de la escuela delegan tareas a los miembros de la comunidad escolar que implican un alto grado de responsabilidad personal. • Se informa a los miembros de la comunidad escolar sobre a quién y de qué manera pueden recurrir cuando surgen problemas. • Hay conferencias regulares para el área de enseñanza, reuniones de equipo de la administración de la escuela ampliada y <i>Jour fixe</i> entre la administración de la escuela ampliada y el presidente de la junta directiva de la escuela. • La Junta Ejecutiva Ampliada proporciona información a la comunidad escolar a través de circulares por correo electrónico, avisos y entrevistas personales. • La Junta Directiva, el director del centro y el coordinador de la rama de comercio se reúnen de forma periódica con el personal con el objetivo de crear transparencia con respecto a la evaluación del rendimiento, los acuerdos de objetivos y los requisitos de apoyo. 	